

# De Deeleconomie

De deeleconomie is aan een opmars bezig. Door de komst van zeer gebruiksvriendelijke online portals en mobiele apps is het een kleine moeite om je boormachine, slaappleats of auto (al dan niet tegen een vergoeding) met anderen te delen. Welke impact heeft dit op de 'klassieke economie'? Draagt het bij aan een duurzame leefomgeving? Verandert het de buurtnetwerken? Allemaal grote vragen die nog niet zijn beantwoord.

## Wie doet wat? En waarom?

Ook op kleinere schaal weten we eigenlijk nog niet veel. Wie zijn al die mensen die op zoek zijn naar leenproducten of deze aanbieden?

**Circa 12%\*** van de Nederlanders is actief binnen de deeleconomie. Zij hebben in het afgelopen jaar via een online platform een product of dienst aangeboden of gevraagd.



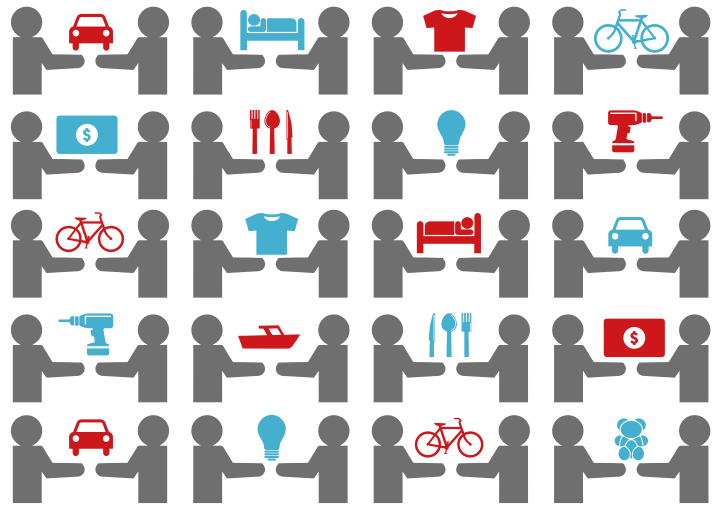
\*11,6% van de Nederlanders boven de 15 jaar (1.582.103 van 13.676.092)

Wat zijn de meeste toegepaste deelvormen? Wat zijn de motivaties en ervaringen van de vragers en aanbieders?

## Zoveel delers, zoveel wensen

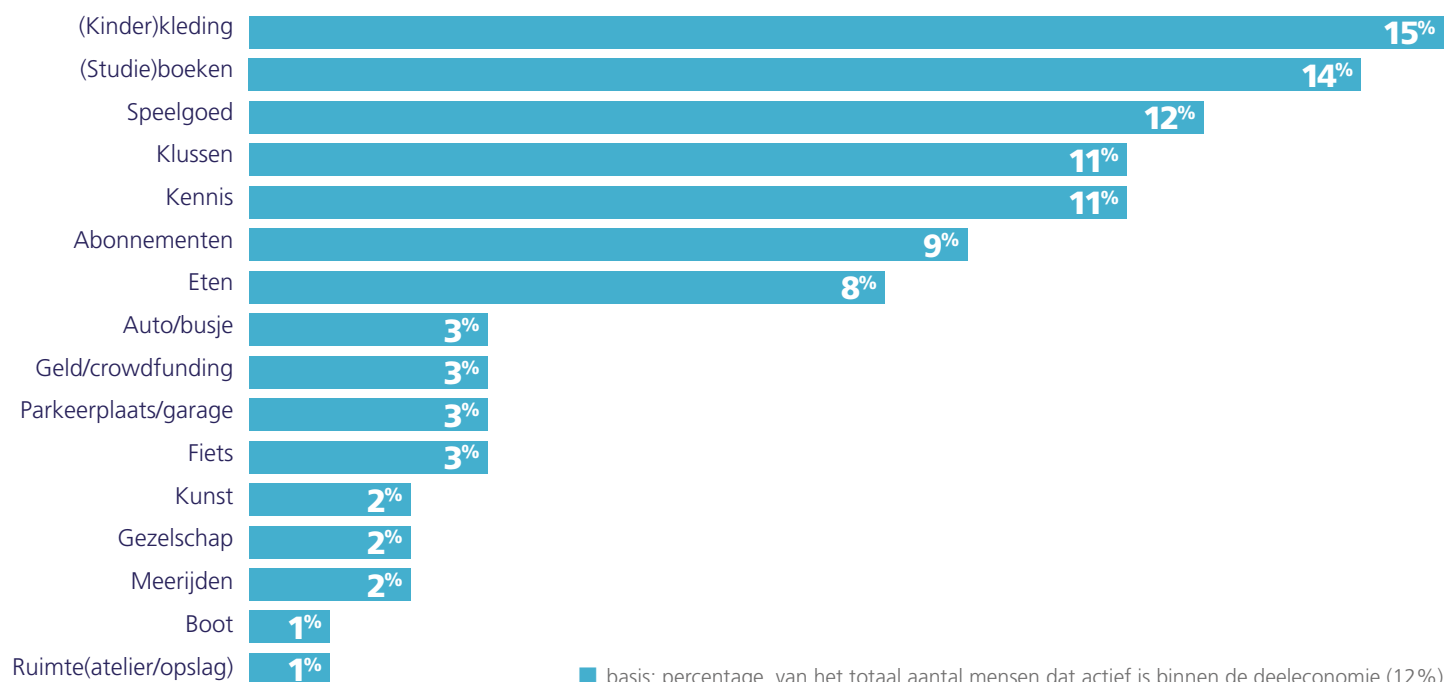
Wilt u het antwoord op deze vragen? TNS NIPO heeft een database met ruim 8700 personen die in de afgelopen 12 maanden gebruik hebben gemaakt van een online deelplatform. Van deze personen is uiteraard bekend van welke deelvorm ze gebruik maken, maar we beschikken ook over allerlei socio-demografische kenmerken en lifestyleprofielen.

## Hier alvast een tipje van de sluier:



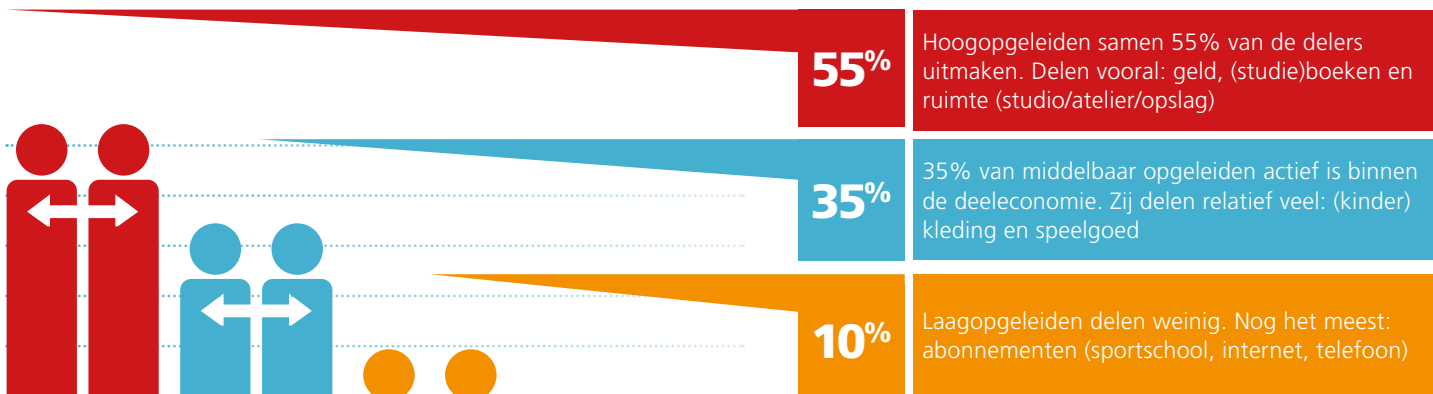
Dit betekent dat bij **1 op de 10 Nederlanders**, één van de onderstaande producten/diensten van hand tot hand gaat.

# Wat delen Nederlanders?



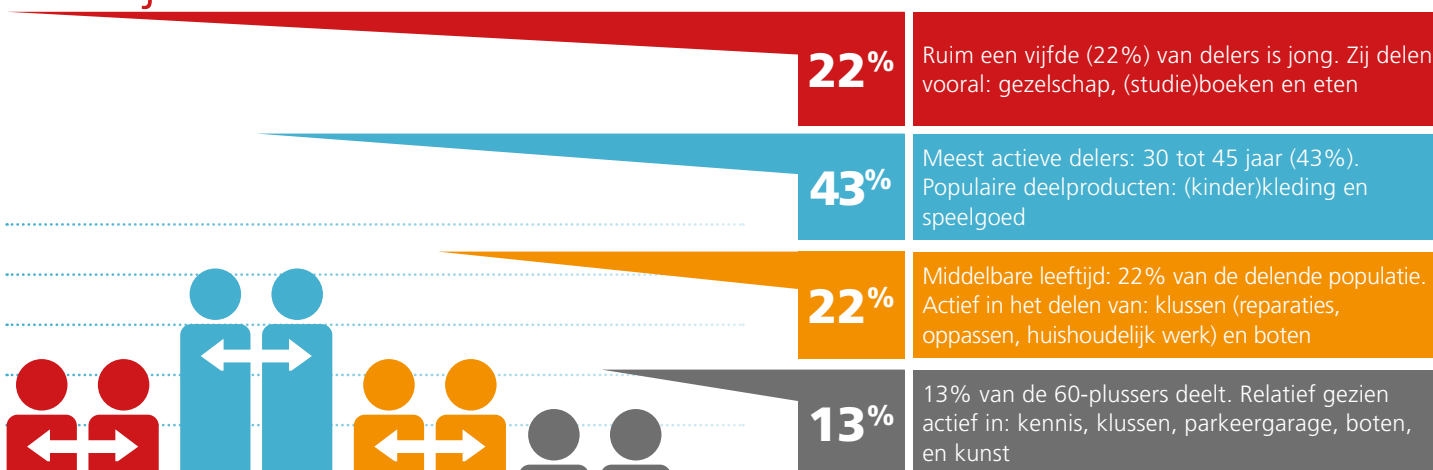
## Opleiding

Wat opvalt is dat:



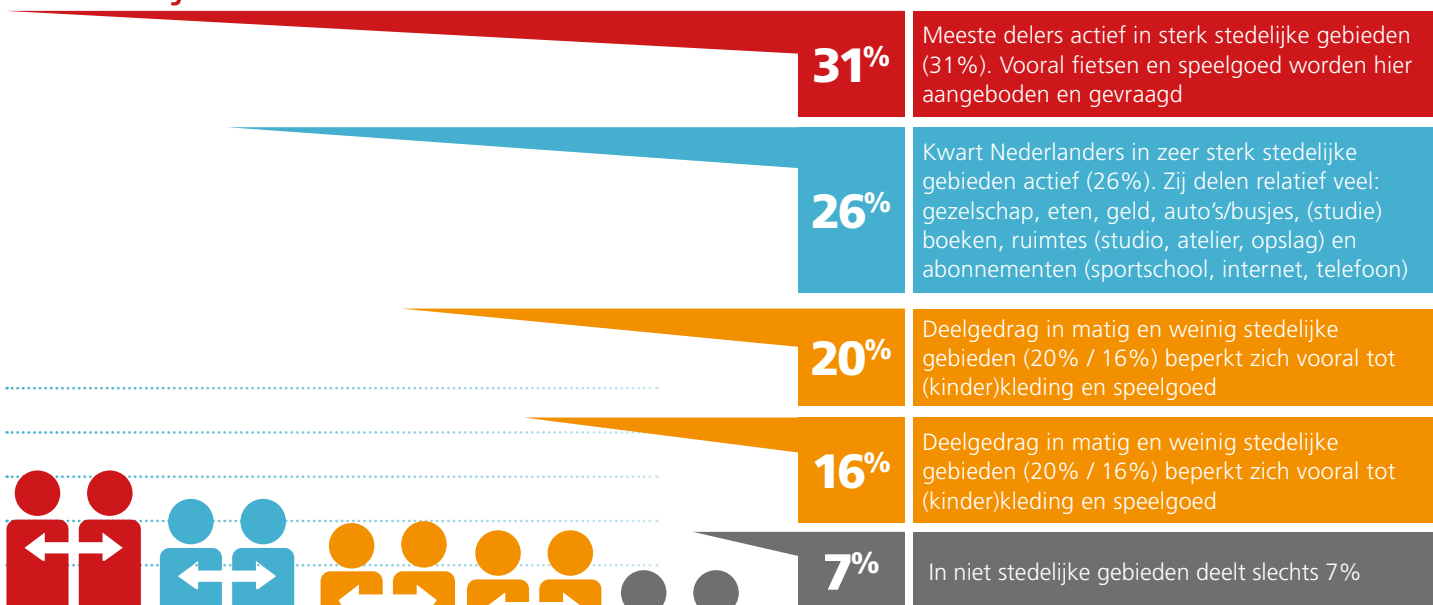
## Leeftijd

Wat opvalt is dat:



## Stedelijkheid

Wat opvalt is dat:



**Voorlopige conclusie:** de deeleconomie is veelomvattend en blijft groeien, in verschijningsvormen en het aantal gebruikers. TNS NIPO beschikt over een zeer uitgebreide database van deelnemers aan de deeleconomie, hiermee kunnen wij inzichten bieden in deze ontwikkelingen. Bent u op zoek naar inzichten of wilt u hierover meer informatie? **Neem dan contact op met:**



**Matthijs de Gier**

Onderzoeksadviseur  
020 – 5225 919  
Matthijs.de.Gier@tns-nipo.com

**Tim de Beer**

Research Consultant opinie en beleid  
020 – 5225 399  
Tim.de.Beer@tns-nipo.com

**Jelte Bakker**

Research Executive  
020 – 5225 708  
Jelte.Bakker@tns-nipo.com